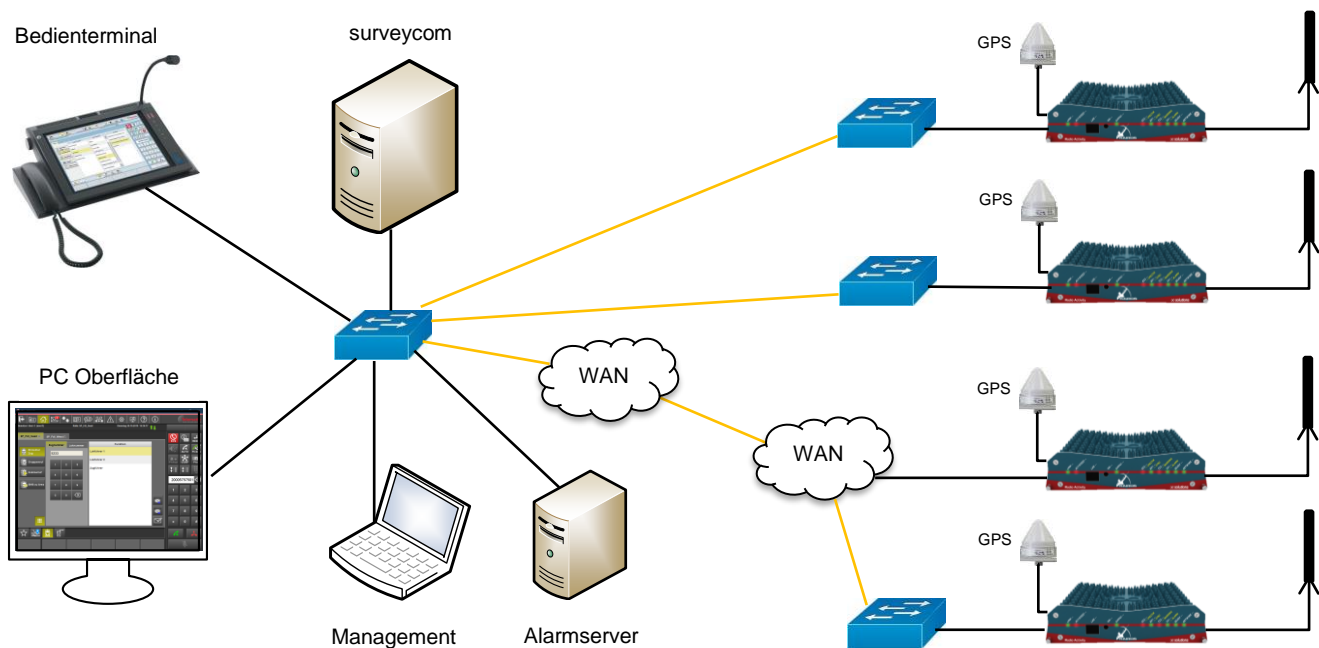


# FUNKSYSTEM ANALOG / DIGITAL

## SURVEYCOM

### surveycom – die Gesamtlösung in der Funktechnik



Mit surveycom stehen die verschiedensten Möglichkeiten und Schnittstellen in der Analogen und Digitalen (DMR) Funktechnik zur Verfügung. surveycom verwaltet die Peripherien sowie die angemeldeten Hand- und Mobilfunkgeräte. Die Bedienstellen von Telematix ermöglichen eine übersichtliche und einfache Bedienung durch den Mitarbeiter in der Leitstelle. Die integrierte Sprachaufzeichnung erfasst sämtliche Analog- und DMR-Kommunikation innerhalb der Funknetze.

Alle Funkgespräche, sowie die dazugehörigen Verbindungsdaten, stehen in signierter Form für eine spätere Auswertung zur Verfügung. Das Funkbediensystem zeigt dem Dispatcher Störungen des Funksystems an und übermittelt Alarme umgehend an das übergeordnete Betriebsleitsystem von Primeo Energie. Die aktuell angemeldeten DMR-Handfunkgeräte sind für den Dispatcher auf der Bedienoberfläche jederzeit ersichtlich.



Das integrierte Telematix SBG Ti10/15 Dispatcher Terminal ist optimal für den Betrieb der surveycom Funkbedienapplikation ausgelegt.

Für die Gesprächsführung stehen ein Telefonhörer Mit PTT Taste, ein Schwanenhalsmikrofon und ein integrierter Lautsprecher zur Verfügung. Die Audio-Software wurde durch Telematix speziell auf dieses Gerät angepasst, um in jeder Umgebung eine optimale Sprachqualität zu garantieren.



Mit den KAIROS Repeater Basisstationen von Kenwood können Funkanlagen mit einem einfachen Funk-Relais aber auch hochwertige Gleichwellenfunksysteme über mehrere Standorte, realisiert werden.

Bei einer Erweiterung der Betriebsart ist ausschliesslich ein Software-Update auf den Basis-Stationen notwendig. Damit gewährleistet KAIROS dem Kunden einen hohen Investitions-schutz.

Die KAIROS Repeater sind über eine All-IP Schnittstelle für die Sprachkommunikation und die Überwachung nahtlos in die NIS Kommunikations-plattform integriert.

## Funktionsumfang

Surveycom ist eine skalierbare Lösung und stellt umfangreiche Kommunikations- und Überwachungsfunktionen zur Verfügung:

- ✓ DMR Gesprächssignalisierung für Sprechwunsch, Einzelruf, Gruppenruf und Notruf
  - ✓ Sprecherkennung (Talker-ID) zur eindeutigen Identifikation des Kommunikationspartners
  - ✓ TSR Gesprächssignalisierung (Tonselektivruf, SelCall) sowie Gespräche auf dem offenen
  - ✓ Analogsprachfunkkanal Funkmonitor, der das gleichzeitige Mithören auf mehreren Analogkanälen und DMR-Gruppen erlaubt
  - ✓ PTT Gesprächssteuerung mit optischer Anzeige der aktuellen Funkkanalbelegung und akustischem Besetztton (Busy)
  - ✓ Teilnehmerselektion über programmierbare Zielwahltasten, Wähltastatur oder Telefonbuch
  - ✓ Prioritätsgesteuerte Rufwarteschlange für eingehende Funkgespräche
  - ✓ Anrufjournal zeigt verpasste Anrufe und ermöglicht direkten Rückruf
  - ✓ Nachhören der zuletzt geführten Funkgespräche
  - ✓ Langzeit Aufzeichnung von Funkgesprächen inklusive der Teilnehmer-Informationen, dem Rufzeitpunkt und der Gesprächsdauer (COMLog)
  - ✓ Rufumleitung eines eingehenden DMR-Rufs auf ein Handfunkgerät
  - ✓ Benutzerverwaltung und Rollenmanagement unterstützen die koordinierte Zusammenarbeit auch in Ausnahmesituationen
  - ✓ Statusanzeige der angemeldeten DMR Funkteilnehmer
- Überwachung der Anlagenteile (Alar