

LTE-FUNKGERÄTE UND DISPATCHER

MOTOROLA WAVE

Kommunikation über das 3G und 4G/LTE-Netz

Eine Kommunikation die Ihr Team auf Tastendruck verbindet, dies bietet WAVE PTX mit einem netzunabhängigen Abonnementdienst.

Ein eigenes Funknetz aufzubauen kann kostenintensiv und aufwendig sein, vor allem wenn es eine grössere Region oder gar die ganze Schweiz abdecken soll. Was liegt da näher, als die bestehenden Mobilfunknetze zu nutzen. Mit Motorola WAVE PTX steht das Handfunkgerät (TLK-100i) und das Fahrzeugfunkgerät (TLK-150i) zur Verfügung, welche über die Kombination von 3G/4G und WiFi europaweite Funkverbindung ermöglichen. Die TLK Motorola WAVE Produktserie beinhaltet ausserdem den PC-Arbeitsplatz WAVE PTX Dispatch. Die Software ermöglicht die Kommunikation über PC und die Übersicht und Lokalisierung der Teilnehmer auf einer Karte und noch viele weitere Funktionen.

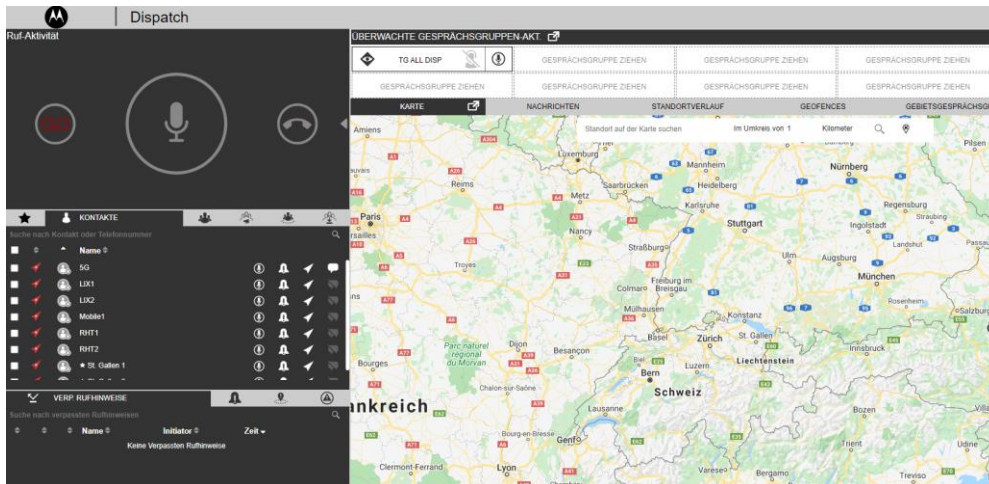
Um eine zuverlässige Kommunikation zu gewährleisten, und für ein nahtloses Roaming beim Überschreiten der Landesgrenzen, wechseln die WAVE PTX-Funkgeräte automatisch in das stärkste verfügbare Netz. Kombinieren Sie die breite Abdeckung eines europaweiten 3G/4G-Netzes mit benutzerfreundlicher Sprechfunktechnologie.

Funkgeräte:

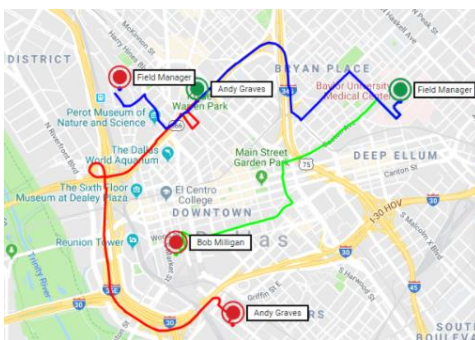
- Push-to-Talk Kommunikation
- Verwendung bestehender Provider Infrastruktur
- Entfernung der Geräte nicht relevant
- Kommunikation auch über WiFi möglich
- Bluetooth
- Mobilfunkstandard: 3G und 4G/LTE
- Schutzstandart IP54
- Verschiedenes Zubehör erhältlich



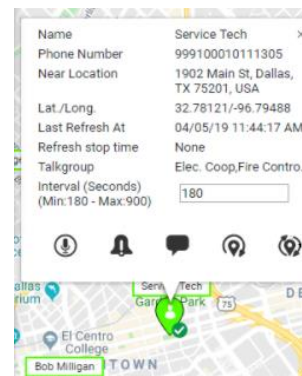
V1.6



Hauptansicht Dispatch



Ansicht Standortverlauf



Details Teilnehmer

Dispatch:

- Voice Dispatching Überwachung von bis zu 20 Rufgruppen
- Direkt-, Gruppen- und Rundruf per PTT
- Anwesenheit (Verfügbar, nicht stören, Offline)
- Rufgruppenscans mit Priorität
- Sprachnachrichten-Fallback
- Rufprotokollierung und -aufzeichnung
- Aufhebung durch Leitstelle
- Benachrichtigungen Integrierter Messenger Austausch von Multimediadaten
- Standortdaten Standort und Ortung Teilnehmer orten und auf einer Karte anzeigen
- Auswählbare Kartenansichten
- Standortaktualisierungen automatisch und auf Anforderung
- Adresse oder POI suchen
- Standortverlauf und -wiedergabe
- Kommunikation in der Karte
- Geofencing
- Systemanforderungen beachten (Google Chrome)